

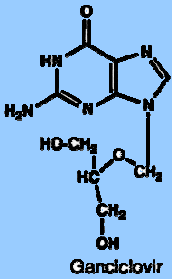


Hôpitaux de Lyon

Préparation centralisée du ganciclovir en dose-banding : analyse de coûts d'une nouvelle organisation

M.Collomb¹, C.Dananche¹, M.Décisier¹, C.Pivot¹

¹ Service Pharmacie, Groupement Hospitalier Edouard Herriot (GHEH) – Hospices Civils de Lyon, 5, place d'Arsonval, 69003 Lyon



INTRODUCTION

- Antiviral ayant un potentiel toxique
- GHEH : préparation centralisée → poches avec une approche en dose-banding (dose standardisée)
- Sécurité / Limitation de la charge de travail pharmaceutique

Analyse de coûts

Système décentralisé (doses non standardisées) **VS** **Système centralisé** (doses standardisées) **à la PUI**

→ à priori
→ à posteriori après 6 mois de fonctionnement

MATERIEL ET METHODES

Extraction des données d'administration :

- Sur une année pleine (à priori)
- Après 6 mois de fonctionnement (à posteriori)



Obtention du nombre d'administrations, du dosage utilisé pour chaque administration et de la consommation totale des services

+

Enquêtes observationnelles (unités de soins)



Estimation des coûts pour chaque organisation (contrôle, consommables, personnel)

Les données recueillies ont permis de comparer les coûts totaux et les coûts évités prévisionnels et effectifs

à priori

RESULTATS

à posteriori

	Décentralisé	Centralisé
Consommable	20 608 €	13 787 €
Personnel	2 705 €	6 386 €
Coûts globaux	23 313 €	20 173 €



Diminution des coûts globaux de 3 140 € (soit -13.5%)

	Décentralisé	Centralisé
Consommable	18 564 €	13 266 €
Personnel	2 912 €	6 510 €
Coûts globaux	21 476 €	19 776 €



Diminution des coûts globaux de 1 700 € (soit -7.9%)

DISCUSSION

Cette étude économique permet une estimation financière des 2 organisations étudiées. L'étude à priori a permis de légitimer le projet, avec confirmation à 6 mois à posteriori de la rentabilité globale de la prise en charge centralisée. La diminution des coûts en consommables (organisation centralisée) permet de compenser l'augmentation des coûts en personnel.

Gain inéluctable en SECURITE pour le personnel et le patient

Limites

- Absence d'harmonisation des pratiques de préparation dans les unités de soins
- Détermination exacte du temps de préparation

Perspectives

- Étendre cette organisation à l'ensemble des services
- Fabrication de lots plus conséquents (étude de stabilité en cours) : optimisation du système (réduction des coûts en personnel)